



GUMMIHJULSLÆSSER | 427/437 AGRI

427 – Motorbruttoeffekt: 133 kW (179 hk) Driftsvægt: 14.418 kg Tippelast ved fuld drejning: 8.603 kg Standardskovlkapacitet: 2,4m³

437 – Motorbruttoeffekt: 145 kW (195 hk) Driftsvægt: 15.781 kg Tippelast ved fuld drejning: 9.625 kg Standardskovlkapacitet: 2,7m³



FULDT LÆSSET

De nye JCB 427 og 437 Stage V-gummihjulslæssere er fuldt udstyret med nye og innovative funktioner. En 6 % mere kraftfuld, effektiv og ren Stage V Cummins-motor og forbedret brændstofeffektivitet med ny automatisk motorstandsningfunktion.

427 Agri har en unik 6-trins gearkasse som standard, mens 437 Agri har en 5-trins med drejningsmomentlåsning som ekstraudstyr. Begge maskiner har en af de mest bekvemme og førervenlige kabiner på markedet med to nye effekttilstande af hensyn til forbedret alsidighed.

Med 50 års gennemprøvet produktion af gummihjulslæssere er vi overbeviste om, at du vil blive helt tilfreds med vores nyeste modeller.

STAGE V





FULDT TESTET.

FOR AT OPNÅ EN OVERLEGEN BELASTNINGSEVNE ER DE NYE JCB 427 OG 437 AGRI FREMSTILLET UDELUKKENDE VED BRUG AF DE MEST AVANCEREDE PRODUKTIONSTEKNIKKER OG FØRSTEKLASSES KOMPONENTER. DE ER TESTET TIL DET YDERSTE PÅ ARBEJDSSTEDER OVERALT I VERDEN FOR AT SIKRE, AT UANSET HVOR DU ARBEJDER VIL DU BEVARE FULD PRODUKTIVITET PÅ ALLE TIDSPUNKTER.



Designet til at arbejde hårdere.

1 De nye JCB 427 eller 437 Agri har draget fordel af endelig elementanalyse og riggtestning på op til 1 million cyklusser for at sikre overlegen belastningsevne og holdbarhed. Test med koldt batteri garanterer, at maskinen starter ved ned til -20 °C, hvilket giver yderligere ro i sindet.

2 Høje tolerancer og nøjagtig placering af stifter og bøsninger er sikret vha. JCB's teknikker til præcisionsforarbejdning.

3 Avancerede fremstillingsprocesser som robotbearbejdning, præcisionslakeringsteknologi og innovative montage-teknikker hjælper med at opnå de allerhøjeste niveauer af byggekvalitet.



Designet til at holde.

- 4** En solid, støbt modvægt beskytter bagenden af din 427 og 437 Agri, inklusive baglygter og kølepakke, fra skader.
- 5** Slangerne er sirligt ført igennem og fastgjort via ledforbindelsen væk fra ethvert klemmepunkt.
- 6** Ledforbindelsen har en kraftig central stift og en overdimensioneret bøsning samt to koniske rullelejer på bundkassens samlinger. Dette gør den i stand til at tolerere både lodrette og vandrette belastninger og giver større holdbarhed og stivhed.
- 7** Nyt baggitter, kølerpakningstætning og mudderbeskyttelse for større generel kvalitet.



FULDT PRODUKTIV.

TID ER AFGØRENDE PÅ ENHVER GÅRD, SÅ DE NYE JCB 427 OG 437 AGRI ER UDVIKLET TIL AT GIVE BRANCHENS HURTIGSTE CYKLUSTIDER. VÆLG 427 MED 6-TRINS TRANSMISSION ELLER 437 MED 5-TRINS MED MOMENTLÅSNING SOM EKSTRAUDSTYR. KRAFTFULDE HYDRAULISKE DOBBELTPUMPER SAMT EN BELASTNINGSFØLSOM VENTILBLOK GIVER HASTIGHED, PRÆCISION OG PRODUKTIVITET I OVERMÅL.

Kraft til det hele.

1 Stage V Cummins B6,7-liters motoren monteret på de nye JCB-gummihjulslæssere leverer imponerende ydelse med den betydelige kraft af 145 kW (195 hk) i 437 Agri, en forøgelse i forhold til vores tidligere model, og 881 Nm i drejningsmoment. Samtidig leverer 427 Agri 133 kW (179 hk) med 841 Nm drejningsmoment. Yderligere producerer den alt dette ved lave omdrejninger, hvilket giver en utroligt responsiv driftsoplevelse.

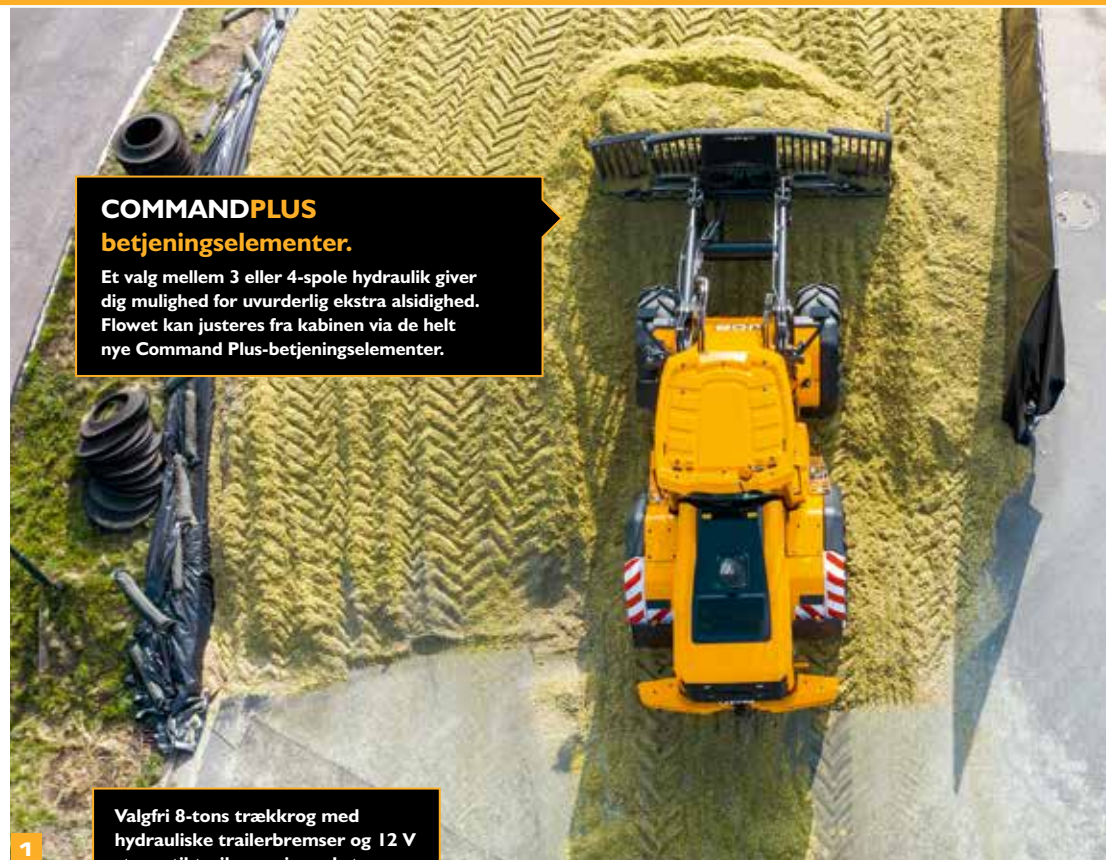


Læsseproduktivit.

2 Vælg JCB Quickhitch som ekstratilbehør, og du vil opleve, at udskiftning af udstyr er hurtigt og effektivt.



3 Kraftfulde dobbelte fortrængningsstempelpumper med variabel slagvolumen kan cirkulere helt op til 252 l/min for hurtige cyklusser og fremragende multifunktionskapacitet.



COMMANDPLUS betjeningslementer.

Et valg mellem 3 eller 4-spole hydraulik giver dig mulighed for uvurderlig ekstra alsidighed. Flowet kan justeres fra kabinen via de helt nye Command Plus-betjeningslementer.

1

Valgfri 8-tonns trækkrug med hydrauliske trailerbremses og 12 V strøm til traileren giver ekstra fleksibilitet på 427 og 437 Agri.



4 Vælg den perfekte læsserarm.

Vælg en HT High Lift på 427 eller 437 Agri, eller HT Super High Lift på 437 for at udstyre dem til anvendelser, der involverer høje læssehøjder.

5 Med udbrudskræfter på op til 153 kN har denne gummihjulslæsser styrken til at udføre ekstremt vanskelige læsseopgaver.

Drivlinjeproduktivitet.

6 En unik 6-trins transmission er som standard monteret på 427 Agri for at gøre driften endnu mere glat med tættere gearforhold og forbedret acceleration, bakkeklatring og vejkørsel. 437 Agri har som standard en 5-trins transmission med låsning af momentomformer som ekstraudstyr for at eliminere tab, hvilket giver endnu hurtigere cyklustider og forbedret effektivitet.

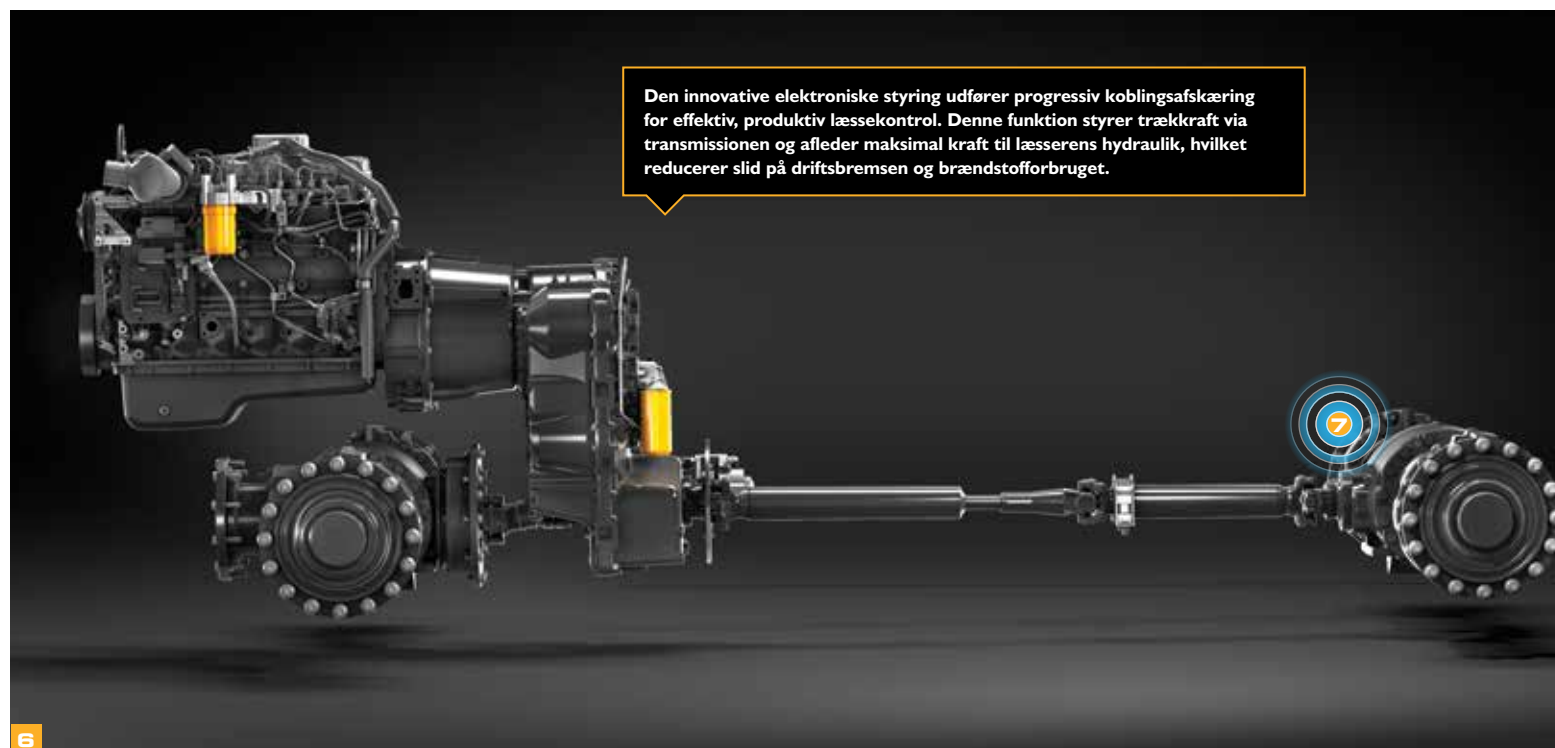
7 Skræddersy en 427 eller 437 Agri til enhver anvendelse med to akselmuligheder:

- › Spærredifferentiale er perfekt til blødt og mudret terræn med reduceret trækraft.
- › Åbent differentiale med automatisk differentialespærre på forakslen giver fremragende trækraft på forskellige overflader.

**4** HT Standard Lift

HT High Lift

HT Super High Lift

**5**

Den innovative elektroniske styring udfører progressiv koblingsafskæring for effektiv, produktiv læssekontrol. Denne funktion styrer trækraft via transmissionen og afleder maksimal kraft til læsserens hydraulik, hvilket reducerer slid på driftsbremser og brændstofforbruget.

6

FULD STYRKE.

KOMPROMISLØS STYRKE HAR LÆNGE VÆRET DE STORE GUMMIHJULSLÆSSERES EKSISTENSBERETTIGELSE, OG DE NYE 427 OG 437 AGRI TAGER DENNE ETOS TIL ET NYT NIVEAU. DERES BANEBRYDENDE STAGE V CUMMINS-MOTORER STRUTTER AF KRAFT, MENS DERES EFFEKTIVE, PROBLEMFRI ZF DRIVLINJER OG LAVE BRÆNDSTOFFORBRUG GØR DIN BESLUTNING OM AT KØBE JCB ENDNU NEMMERE.

Kørselseffektivitet.

1 De nye JCB 427 og 437 Agris Stage V Cummins-motor giver dig masser af lavt drejningsmoment og holder det over et bredt motorhastighedsområde.

2 En hydraulisk køleventilator reagerer automatisk på omgivelsestemperaturen og justerer 427 og 437 Agris ventilatorhastighed for at optimere køling og reducere brændstofforbruget. Dette sænker også støjniveauet på gården.

3 To nye driftstilstande ved tryk på én kontakt. Komfortilstand, der reducerer motorkraften ved let arbejde til 168 hk på 427 Agri og 171 hk på 437 Agri, hvilket medvirker til at spare brændstof. Dynamisk tilstand øger effekten til maksimalt 179 hk på 427 Agri og 195 hk på 437 Agri.



2

Automatisk tomgang stiller motoren tilbage til 700 o/m efter 30 sekunders inaktivitet.



1

427 Agri har en 6-trins transmission som standard. Vælg låsning af momentomformer for 5-trins transmissionen på 437 Agri, og du får 100 % effektivitet i andet til femte gear og forbedret brændstoføkonomi.



3



3

En ny automatisk motorstandsning sparer brændstof ved at slukke motoren, når maskinen efterlades i tomgang. Tomgangstiden kan indstilles af operatøren fra kabinen.

4 Bremsere på hjulhastigheden betyder, at bremserne drejer med samme hastighed som hjulene med reduktion af varme og træk samt forbedret brændstofføkonomi og adgang til vedligeholdelse og reparationer.

5 Ubelastede spoleventiler i ventilblokken tillader armene at sænkes med tyngdekraften snarere end hydraulisk kraft. Dette reducerer brændstofforbruget yderligere.

6 JCBs innovative variable fortrængningspumper forsyner en belastningsfølsom ventilblok, som kun bruger strøm efter behov og giver præcis og effektiv læssekontrol.

7 Et valg mellem 3 eller 4-spole hydraulik giver dig mulighed for uvurderlig ekstra alsidighed.

8 Valgbare læssearmsudløser lader operatører kontrollere læssearmens højdebegrænsninger og vende tilbage til graveindstillinger og floatfunktioner, hvilket forbedrer sikkerhed og produktivitet.

COMMANDPLUS betjeningslementer.

JCB Smoothride belastningsaffjedring begrænser stødbelastninger og reducerer dermed materialespild og strukturstress samt øger operatørkomforten. Indgrebshastigheden kan justeres fra kabinen ved hjælp af de nyeste avancerede CommandPlus-betjeningslementer.



FULDUNDER KONTROL.

JCB COMMANDPLUS-KABINEN ER EN AF DE BEDSTE KABINER PÅ MARKEDET MED DET NYESTE INDEN FOR ERGONOMISK DESIGN, DER GIVER OPTIMALT BETJENINGSLAYOUT OG OPERATØRPOSITION MED STØRRE KOMFORT OG UDSYN, HVILKET MULIGGØR ENDNU STØRRE OPERATØRPRODUKTIVITET.

Se forskellen.

1 A-stolperne er placeret i samme bredde som bagsiden af kabinen, hvilket giver et større interiør med en fremragende panoramisk forrude. Alle afbrydere og hjælpebetjeninge er placeret på højre A-søjle for lettere adgang.

2 Brug af maskinens enkle, dedikerede menugrænseflade sker nemt med et valgfrit, intuitivt roterende betjeningselement.

3 Styring af læsseren er let, da alle betjeningselementerne er sædemonteret og endda bevæger sig med sædeophænget. Vælg blot det betjeningssystem, der er bedst for dine operatører: vi tilbyder joystick med enkelt greb eller konfigurationer med flere greb.

4 Der er to fuldfarvede LCD-skærme til at navigere i maskinens betjeningsmenuer, hvor den ene også fungerer som skærm til bakkameraet.

For endnu større operatørkomfort er maskinerne udstyret med sluddæmpet styring med jævne styring fra lås til lås.



Støjniveauet i kabinen er utroligt lave 68 dB (a): så stille, at du næsten ikke kan høre motoren køre.

5 For at gøre operatørmiljøet behageligt at arbejde i på alle tidspunkter har vi sat positivt tryk på kabinen for at fjerne støv og gasser.

6 Efter omfattende forskning i operatørerergonomi har vi udtænkt Command Driving Position, som kan prale af det meget optimale kontrollayout for et væld af forskellige førerformer og -størrelser. Du kan også vælge mellem et luftophængt standardsæde og et super-deluxe halvældersæde, der har fuldt justerbar opvarmnings- og kølefunktion, elektrisk justerbar lændestøtte og justerbare dæmpere.

7 En indstillings- og glemmefunktion gør operatørens adgang endnu lettere ved at gemme din foretrukne ratposition. Den kan vendes tilbage til med det samme, også efter at du har foldet rattet væk.

Specificér din 427 eller 437 Agri med enten aircondition eller automatisk klimakontrol for at skabe perfekte arbejdstemperaturer.

Med en dedikeret medieport om bord kan du være sikker på en fremragende forbindelse til alle dine elektroniske enheder.

Et skydevindue på begge sider af kabinen giver nem kommunikation med folk uden for maskinen.

Den elektroniske håndbremse giver adskillige fordele: den er hurtig og nem at betjene, og fordi der ikke er noget kabel er der færre huller i kabinen. Dette medvirker til at isolere operatørmiljøet yderligere.



FULDT TILGÆNGELIG FOR SERVICE.

MAKSIMERING AF DINE MASKINERS OPPTID ER VORES FØRSTE PRIORITET, OG VI HAR SATSET PÅ TOPPRÆSTATIONER HELE VEJEN RUNDT MED DE NYE 427 OG 437. MOTORHJELM I ÉT STYKKE, NEM ADGANG TIL VIGTIGE KOMPONENTER PÅ JORDNIVEAU, LIVELINK TELEMATIK OG EFTERSERVICE I VERDENSKLASSE KOMMER SOM STANDARD, MED SKRÆDDERSYEDE SERVICEPAKKER TIL RÅDIGHED EFTER BEHOV.

Rutinevedligeholdelse.

1 Det er nemt at komme til motoren på en ny JCB 427 og 437 Agri med en stor motorhjelm i ét stykke.

2 Adgang til diesel- og DEF-tanke (Diesel Exhaust Fluid) er også ligetil via det aflåselige gitter bag på maskinen.

Du kan kontrollere sprinklervæskestand, motorolie og kølevæske inde i kabinen med alle andre rutinekontroller og smørepunkter placeret på jordniveau. Dette gør livet både lettere og sikrere.

3 Standard widecore-kølepakken er en stor, ensidet enhed, så du kan være sikker på hurtig, nem og sikker rengøring.

4 Foldbart adgangstrin bagved giver bedre adgang til servicefiltre og væskedræningspunkter.



Mindre servicering, mere service.

CommandPlus-kabinen formidler maskintilstand med realtidssalmer, der beskytter både maskine og operatør.

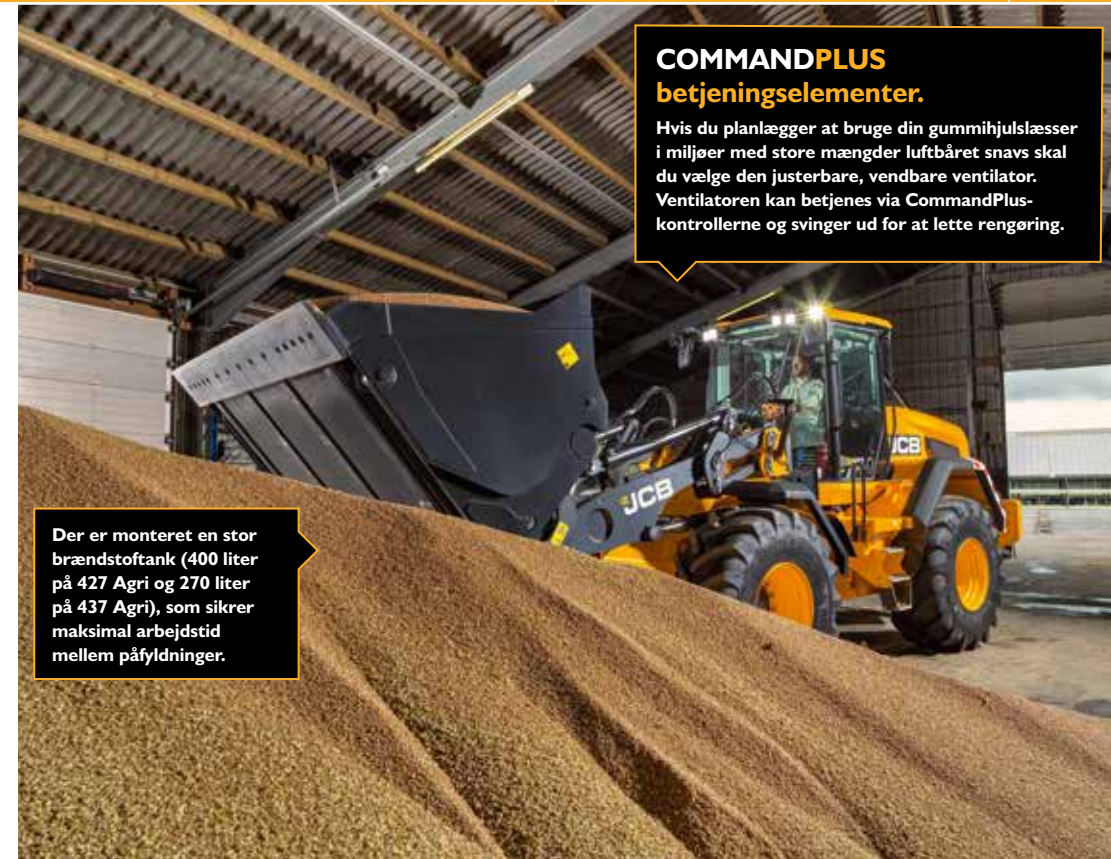
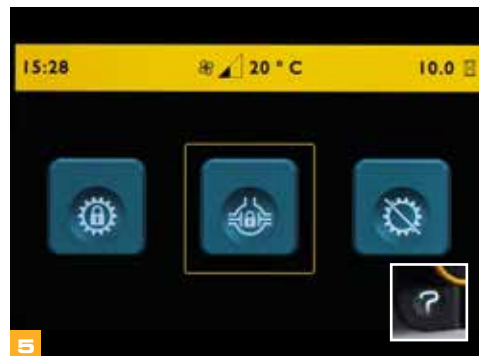
Den intuitive CommandPlus-hjælpfunktion giver operatøren meningsfulde beskrivelser af kontaktfunktioner i kabinen. Brug af "?"-knappen giver nye eller uvante operatører mulighed for hurtigt og let at forstå dem uden at skulle henvise til brugervejledningen.

Ved at bruge førsteklasses komponenter: Cummins-motor, ZF-transmissioner og -aksler, Rexroth-pumper og Parker-ventilblok, har vi indbygget lang levetid som standard.

Fuldhydraulisk dobbeltkredsløbsbremsning med flere olienedsænkede skiver giver bremsesystemet en praktisk talt vedligeholdelsesfri levetid.

Et cyklonisk udsugningsfilter på motorventilator en yder fire gange så meget som en standard luftfilter. Det er et system med længere levetid og færre komponenter samt et højere effektivitetsniveau, der giver bedre motorbeskyttelse.

Varme- og ventilationsfiltre er bekvemt placeret bag et eksternt adgangspanel. Hovedsikringskortet og relæerne er blevet omplaceret ved siden af døren for lettere adgang.



COMMANDPLUS betjeningselementer.
Hvis du planlægger at bruge din gummihjulsælser i miljøer med store mængder luftbåret snavs skal du vælge den justerbare, vendbare ventilator. Ventilatoren kan betjenes via CommandPlus-kontrollerne og svinger ud for at lette rengøring.

Der er monteret en stor brændstoftank (400 liter på 427 Agri og 270 liter på 437 Agri), som sikrer maksimal arbejdstid mellem påfyldninger.



FULDT BESKYTTET.

OPERATØRER, OMKRINGSTÅENDE OG DINE MASKINER ER TIL ENHVER TID GODT BESKYTTET AF DE NYE JCB 427 OG 437 AGRI. FREMRAGENDE UDSYN INDE OG UDE, SKRIDSIKRE OVERFLADER OG FORTRINLIG LUFTFILTRERING ER KUN BEGYNDELSEN.

Sikkerhed først.

1 Adgangstrinene på 427 og 437 Agri hælder og har ens afstand og suppleres med velplacerede håndgreb for tre kontaktpunkter hele tiden.

2 På den nye JCB 427 og 437 Agri finder du bakspejle monteret foran A-søjlerne for generelt forbedret udsyn. Indvendige spejle, opvarmede udvendige spejle og spejle på motorhjelm giver fremragende udsyn til alle maskinens hjørner.

3 Vores bakkamera viser et uhindret udsyn bagtil på farveskærmen i kabinen ombord på din 427 og 437 Agri.

4 Fremragende sigtbarhed under mørke forhold er garanteret med JCBs valgfri LED-belysning.



1



2



3



4



Udsynet over den bageste motorhjelms er fremragende, fordi luftrensere er under motorhjelm og udstødningsrøret er centralt placeret.



6 De nye forskærmsflapper er omhyggeligt designet og tilspidset for at holde sprøjt fremad på et minimum. Dette øger sikkerheden og mindsker ophobning af snavs.

6 Dørhængslerne er monteret på B-stolpen, hvilket giver meget bedre adgang via en større og bredere døråbning. Det betyder også, at du kan få adgang til bagsiden af læsseren mere sikkert.

Skridsikre gangveje og ekstra håndgreb muliggør sikker bevægelse omkring maskinen.

7 Mulighed for tagmonteret kamera giver ekstra sigtbarhed, når der er monteret udstyr med stor kapacitet.

De nye kabiner i 427 og 437 Agri-kabiner er isoleret og overholder ROPS-/FOPS-standarderne og er under positivt tryk mod støv. Du kan også vælge mellem filtre til frisk luft og kulstofrecirkulation.



6



7





LIVELINK-TELEMATIK.

LiveLink-telematik hjælper dig med at overvåge og fjernstyre din maskinpark overalt i verden ved radikalt at forbedre effektivitet, produktivitet, sikkerhed og tryghed i hele din JCB- og ikke-JCB-maskinpark.

MASKINEFFEKTIVITET: Hold styr på maskinens daglige aktivitet med regelmæssige ydelsesrapporter, der giver oplysninger om tomgangstid, placering, maskinsundhed, fejlkoder til diagnosticering, motoranvendelse ved hjælp af effektbånd, sikkerhedsadvarsler og brændstofforbrug. JCB LiveLink sikrer, at maskiner holdes kørende med maksimal opetid og investeringsafkast.

MASKINPÅLIDELIGHED: Nøjagtige time- og servicevarsler forbedrer vedligeholdelsesplanlægningen og optimerer maskinens produktivitet.

MASKINSIKKERHED: LiveLinks geografiske områdealarmer i realtid fortæller dig, hvis maskinerne bevæger sig uden for de definerede områder. Alarmer advarer dig, hvis maskinerne benyttes uden for de definerede tidsrum.

LIVE JCB LINK Spor alle dine aktivers placering via Bluetooth-forbindelse.

LIVE JCB LINK En telematisk eftermarkedsløsning, der kan eftermonteres på enhver maskine.



FULD KONTROL OVER DIN MASKINPARK.

LiveLink Fleet giver dig mulighed for at spore ethvert aspekt af dit udstyr for at maksimere effektivitet og maskinopetid.

GÆT MINDRE, VID MERE: Udstyrsproblemer og servicepåmindelser logges så snart de opstår, hvilket hjælper dig med at reagere hurtigt.

DINE ØJNE PÅ JORDEN: Integrér øjeblikkeligt LiveLink Fleet med JCB operatør-mobilappen og data fra dine operatørs daglige udstyrskontroller på dit instrumentbræt.

TOTAL FRED I SINDET: Operatørsikkerhedsalarmer er med til at sikre, at maskiner bruges effektivt og sikkert.

SMARTERE VÆRKTØJER. SMARTERE BESLUTNINGER: Fra arbejdstimer til brændstofspild, få adgang til brugerdefinerede analyser på dine maskiner for at tage smartere beslutninger hurtigere.

UBESVÆRET PAPIRLØS: Få adgang til certifikater, garantiinformation, hurtigstart maskinevejledninger og -manualer.

Den **JCB** Operator-appen

DE SER DEN, DU VED DET.

JCB Operator-appen giver dig hurtigere, klarere og mere præcise oplysninger om dine maskiner direkte fra de mennesker, der bruger dit udstyr hver dag.

HOLD KONTAKTEN: Få regelmæssig kontrol af din maskine med synlighed i LiveLink Fleet-portalen.

SKRÆDDERSY DINE KONTROLLER: Tilpas dine tjeklister, så de passer til enhver anvendelse, kunde eller arbejdssted.

UPLOAD FOR AT HOLDE DIG OPDATERET: Upload nyttige oplysninger med fotos og kommentarer.

FULDT KOMPATIBEL: Operator-appen fungerer med ikke-telemetrirelaterede maskiner og aktiver.

ADGANG TIL AL INFORMATION: Få adgang til dokumentation såsom hurtigstartguider.

*De individuelle funktioner i LiveLink Telematics, LiveLink Fleet og Operator App varierer efter område, motor og maskintype.

FULDT UNDERSTØTTET.

JCBS VERDENSPÅSPÆNDENDE KUNDESUPPORT ER FØRSTEKLASSES. UANSET HVAD DU HAR BRUG FOR OG HVOR DU END ER VIL VI VÆRE TILGÆNGELIGE HURTIGT OG EFFEKTIVT FOR AT SIKRE DIG, AT DINE MASKINER UDNYTTER DERES FULDE POTENTIALE.



1

1 Vores tekniske supportservice giver direkte adgang til fabrikkespertise dag og nat. Vores finansierings- og forsikringsmedarbejdere er altid inden for rækkevidde, når du har brug for et hurtigt, fleksibelt og konkurrencedygtigt tilbud.

2 Det verdensomspændende netværk af JCB-reservedelscentre er et andet eksempel på effektivitet: Med 18 regionale baser kan vi levere ca. 95 % af alle reservedele overalt i verden inden for 24 timer. Vores originale JCB-reservedele er specialudviklet til at fungere i perfekt harmoni med din maskine for optimal ydelse og produktivitet.

Bemærk: JCB LIVELINK og JCB udvidede garantipakker er muligvis ikke tilgængelige i dit område. Spørg din lokale forhandler.

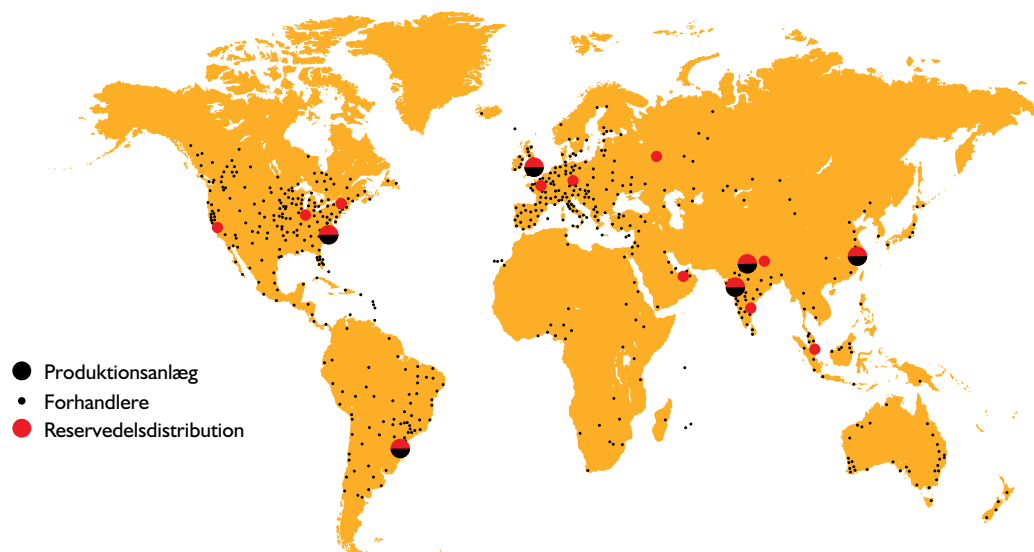


2

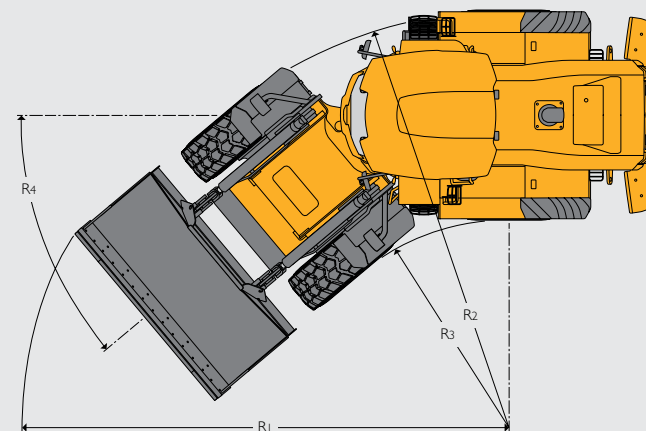
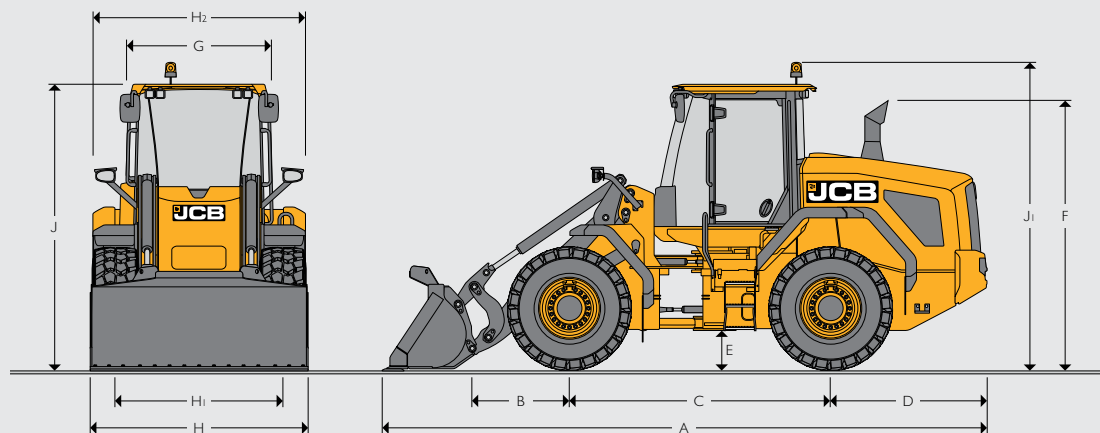
3 JCB tilbyder omfattende udvidede garantier samt kontrakter for service alene eller reparations- og vedligeholdelseskontrakter. Uanset hvad du vælger arbejder vores vedligeholdelsesteams rundt omkring i verden til konkurrencedygtige priser og giver uforpligtende tilbud samt hurtige og effektive forsikringsreparationer.



3



STATISKE DIMENSIONER

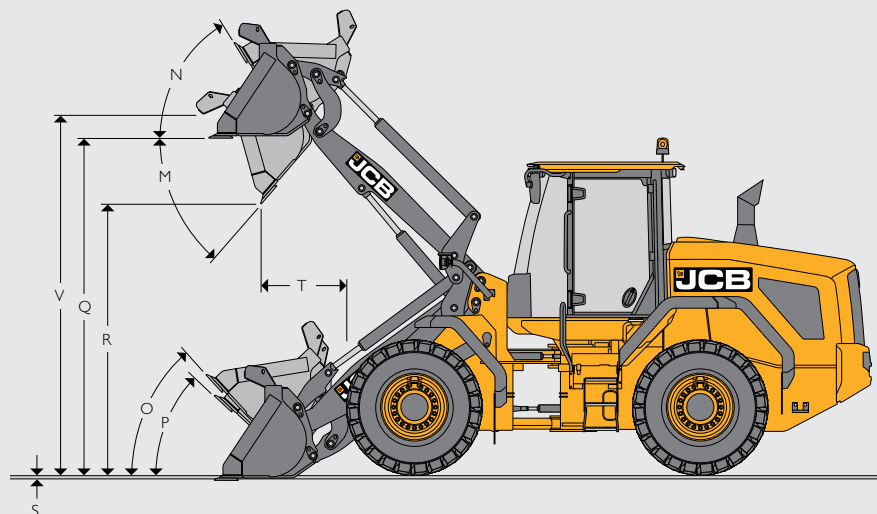


		427HT	427 HT HL	437HT	427 HT HL	437 HT SHL	
A	Samlet længde	mm	7070	7532	7301	7928	8485
B	Aksel til drejetap	mm	1134	1596	1246	1873	2430
C	Akselafstand	mm	3050	3050	3050	3050	3050
D	Aksel til modvægtens yderside	mm	1833	1833	1833	1833	1833
E	Mindste frihøjde	mm	472	472	472	472	472
F	Højde over understøtning	mm	3159	3159	3159	3159	3159
G	Bredde over kabinetag	mm	1582	1582	1582	1582	1582
H	Maks. bredde	mm	2583	2583	2598	2598	2598
H ₁	Sporvidde	mm	2152	2152	2070	2070	2070
H ₂	Maks. bredde over stænskærme	mm	2658	2658	2556	2556	2556
J	Højde over kabinetag og sænket advarselslys	mm	3360	3360	3360	3360	3360
J ₁	Højde over hævet advarselslys	mm	3722	3722	3722	3722	3722
	Forakselvægt	kg	7901	8125	6456	7230	8269
	Bagakselvægt	kg	5726	5693	8652	8652	7756
	Samlet vægt	kg	13627	13818	15108	15881	16024
	Højde over motordækslet fra jorden helt åbent	mm	3611	3611	3611	3611	3611
	Forøgelse af køretøjets længde med motorhjelmskærm (baggitter lukket)	mm	+928	+928	+928	+928	+928

		427HT	427 HT HL	437 HT	437 HT HL	437 HT SHL	
R ₁	Maks. venderadius over skovl	mm	5902	6035	6021	6286	6626
R ₂	Maks. venderadius over dæk	mm	4350	4350	4350	4350	4350
R ₃	Indvendig venderadius	mm	2892	2892	2896	2896	2896
R ₄	Artikulationsvinkel	grader	40	40	40	40	40

427 HT er baseret på en maskine udstyret med Michelin 620/75R26 MegaXBib landbrugsdæk og direkte monteret 1,9 m³ skovl samt frontplader og standardkontravægt.

437 er baseret på en maskine udstyret med Michelin 20.5 R25 XHA2 (L3) radialdæk og direkte monteret 2,3 m³ skovl samt frontplader og standardkontravægt.



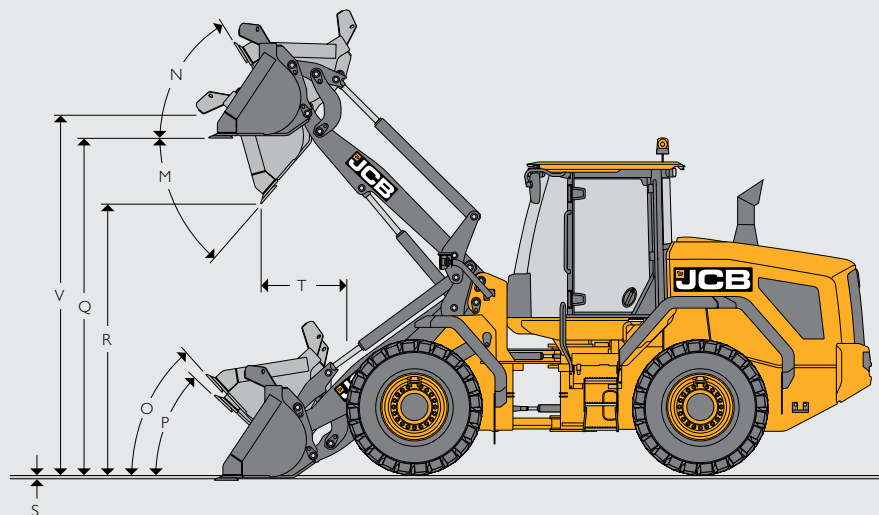
DÆKSTØRRELSE 427 HT/HT HL

Dækstørrelse	Fabrikant	Type	Klasse	Driftsvægt (kg)	HT		HT HL		Dimensioner	
					STL kg	FTTL kg	STL kg	FTTL kg	Lodret mm	Bredde mm
20.5R25	MICHELIN	XHA2	L3	248	175	151	149	91	-68	-108
20.5R25	MICHELIN	XTLA	L2	208	154	132	133	113	-7	4
550/65R25	MICHELIN	XLD	L3	-72	-51	-44	-43	-26	-44	21
20.5R25	MICHELIN	XSNOPLUS	L2	244	181	155	156	133	-11	6
620/75R26	MICHELIN	MEGAXBIB	Ikke relevant	0	0	0	0	0	0	0
650/65R25	MICHELIN	XLD	L3	868	644	551	554	473	-10	249
750/65R26	MICHELIN	MEGAXBIB	Ikke relevant	252	187	160	161	137	81	474
20.5-25	GÅR	SGL (16 lag)	L2	84	62	53	54	46	-5	4
20.5-25	GÅR	HRL (16 lag)	L3	296	220	188	189	161	37	4
20.5R25	GÅR	TL-3A+	L3	612	454	388	390	334	11	4
20.5R25	JCB	Earthmover	L3	468	347	297	298	225	41	12
20.5-25	JCB	Sitemaster (16 lag)	L3	428	317	272	273	233	21	-7
20.5R25	NOKIAN	GRIP TL	L3	120	89	76	77	65	4	-7

LÆSSERDIMENSIONER 427 HT/HT HL

Model	427 HT												427 HT HL												
	Direkte						Quickhitch						Direkte						Quickhitch						
	Universal						Universal						Universal						Universal						
Skovludstyr	Spidsede tænder		Vendbar tåplade				Spidsede tænder		Vendbar tåplade				Spidsede tænder		Vendbar tåplade				Spidsede tænder		Vendbar tåplade				
Skovlkapacitet (SAE maks. kapacitet 100 %)	m³	1,8	2	1,9	2,1	2,4	2,7	1,8	2	1,9	2,1	2,4	2,7	1,8	2	1,9	2,1	2,4	2,7	1,8	2	1,9	2,1	2,4	2,7
Skovlkapacitet (strøget)	m³	1,556	1,765	1,616	1,83	2,057	2,346	1,554	1,749	1,594	1,787	2,057	2,346	1,556	1,765	1,616	1,83	2,057	2,346	1,554	1,749	1,594	1,787	2,057	2,346
Skovlbredde	mm	2550	2550	2550	2550	2700	2700	2550	2550	2550	2550	2700	2700	2550	2550	2550	2550	2700	2700	2550	2550	2550	2550	2700	2700
Skovlvægt	kg	810	850	810	850	1136	1211	800	850	800	850	1136	1211	810	850	810	850	1136	1211	800	850	800	850	1136	1211
Maksimal materialedensitet*	kg/m³	2707	2412	2564	2297	1954	1713	2512	2238	2380	2132	1813	1590	2242	1997	2124	1902	1609	1411	2082	1855	1973	1767	1503	1318
Tippelast ligeud*	kg	11243	11137	11243	11137	10859	10722	10466	10368	10466	10368	10112	9981	9343	9255	9343	9255	8983	8867	8713	8630	8713	8630	8427	8322
Tippelast ved fuldt sving*	kg	9745	9648	9745	9648	9378	9252	9042	8953	9042	8953	8703	8583	8070	7989	8070	7989	7725	7617	7496	7420	7496	7420	7216	7118
Nyttelast*	kg	4872	4824	4872	4824	4689	4626	4521	4476	4521	4476	4352	4292	4035	3995	4035	3995	3862	3809	3748	3710	3748	3710	3608	3559
Maks. brydekraft	kN	138	128	138	128	123	115	121	113	121	113	106	99	138	128	138	128	123	115	121	113	121	113	106	99
M Maks. tømningvinkel	grader	49	49	49	49	49	49	49	49	49	49	49	49	45	45	45	45	45	45	45	45	45	45	45	45
N Løftvinkel ved fuld højde	grader	58	58	58	58	58	58	58	58	58	58	58	58	58	58	58	58	58	58	58	58	58	58	58	58
O Løftvinkel ved kørsel	grader	48	48	48	48	48	48	48	48	48	48	48	48	50	50	50	50	50	50	50	50	50	50	50	50
P Løftvinkel på jordniveau	grader	43	43	43	43	43	43	43	43	43	43	43	43	48	48	48	48	48	48	48	48	48	48	48	48
Q Overlæshøjde	mm	3627	3627	3612	3612	3610	3610	3627	3627	3612	3612	3610	3610	4057	4057	4042	4042	4040	4040	4057	4057	4042	4042	4040	4040
R Tømningshøjde (45 graders tømning)	mm	2871	2767	2944	2896	2860	2796	2697	2647	2848	2775	2739	2676	3247	3197	3374	3326	3290	3226	3212	3127	3278	3205	3169	3106
S Gravedybde	mm	50	50	47	47	47	47	50	50	47	47	47	47	113	113	110	110	110	110	128	113	110	110	110	110
T Rækkevidde ved tømningshøjde	mm	1022	1072	897	963	979	1043	1142	1191	1003	1069	1100	1164	1184	1934	1059	1109	1141	1205	1195	1204	1165	1231	1262	1326
V Taphøjde	mm	3876	3876	3876	3876	3876	3876	3876	3876	3876	3876	3876	3876	4306	4306	4306	4306	4306	4306	4306	4306	4306	4306	4306	4306
Maks. rækkevidde (45° tømning) – vandret arm	mm	1769	1819	1644	1694	1726	1790	1889	1938	1751	1816	1847	1911	2117	2167	1992	2042	2074	2138	2128	2237	2099	2164	2195	2259
Driftsvægt	kg	13627	13671	13627	13671	13943	14006	13912	13956	13912	13956	14205	14267	13818	13862	13818	13862	14134	14197	14103	14147	14103	14147	14396	14458

*Forudsætter, at maskinen er udstyret med Michelin 620/75R26 MegaXBib landbrugsdæk, 6-trins transmission og ikke-parallele led.



DÆKSTØRRELSE 437 HT/HT HL/HT SHL

Dækstørrelse	Fabrikant	Type	Klasse	Driftsvægt (kg)	HT		HT HL		HT SHL		Dimensioner	
					STL kg	F TTL kg	STL kg	F TTL kg	STL kg	F TTL kg	Lodret mm	Bredde mm
20.5R25	MICHELIN	XHA	L3	0	0	0	0	0	0	0	0	0
20.5R25	MICHELIN	XTLA	L2	-116	-78	-67	-63	-37	-36	-25	-7	4
550/65R25	MICHELIN	XLD	L3	-72	-48	-42	-39	-23	-22	-16	-44	21
20.5R25	MICHELIN	XSNOPLUS	L2	-60	-40	-35	-33	-19	-19	-13	-11	6
620/75R26	MICHELIN	MEGAXBIB	Ikke relevant	-248	-166	-144	-135	-79	-77	-54	68	-7
650/65R25	MICHELIN	XLD	L3	652	438	378	356	206	203	142	-10	134
750/65R26	MICHELIN	MEGAXBIB	Ikke relevant	4	3	2	2	I	I	I	81	359
20.5-25	GÅR	SGL (16 lag)	L2	-200	-134	-116	-109	-63	-62	-44	-5	26
20.5R25	GÅR	TL-3A+	L3	272	183	158	148	86	85	59	11	17
20.5-25	GÅR	HRL (16 lag)	L3	4	3	2	2	I	I	I	37	26
20.5R25	JCB	Earthmover	L3	128	86	74	70	41	40	28	41	12
20.5-25	JCB	Sitemaster (16 lag)	L3	100	67	58	55	32	31	22	21	-7
20.5R25	NOKIAN	GRIP TL	L3	-200	-134	-116	-109	-63	-62	-44	4	-7
Kraftig kontravægt er ekstratilbehør				312	642	580	527	476	435	393	-	-

LÆSSERDIMENSIONER 437 HT, HT HL, HT SHL

Model	437 HT								427 HT HL								437 HT SHL								
	Direkte				Quickhitch				Direkte				Quickhitch				Direkte				Quickhitch				
Skovlmontering	Universal				Universal				Universal				Universal				Universal				Universal				
Skovltype	Spidsede tænder		Vendbar tåplade		Spidsede tænder		Vendbar tåplade		Spidsede tænder		Vendbar tåplade		Spidsede tænder		Vendbar tåplade		Spidsede tænder		Vendbar tåplade		Spidsede tænder		Vendbar tåplade		
Skovludstyr																									
Skovlkapacitet (SAE maks. kapacitet 100 %)	m ³	2,3	2,6	2,4	2,7	2,3	2,6	2,4	2,7	2,3	2,6	2,4	2,7	2,3	2,6	2,4	2,7	2,3	2,6	2,4	2,7	2,3	2,6	2,4	2,7
Skovlkapacitet (strøget)	m ³	1,984	2,27	2,057	2,346	1,984	2,27	2,057	2,346	1,984	2,27	2,057	2,346	1,984	2,27	2,057	2,346	1,984	2,27	2,057	2,346	1,984	2,27	2,057	2,346
Skovlbredde	mm	2740	2740	2700	2700	2740	2740	2700	2700	2740	2740	2700	2700	2740	2740	2700	2700	2740	2740	2700	2700	2740	2740	2700	2700
Skovlvægt	kg	1151	1224	1163	1236	1124	1199	1136	1211	1151	1224	1163	1236	1124	1199	1136	1211	1151	1224	1163	1236	1124	1199	1136	1211
Maksimal materialedensitet*	kg/m ³	2067	1805	1985	1742	1923	1679	1847	1620	1608	1403	1545	1355	1499	1307	1440	1262	1239	1078	1191	1041	1145	995	1101	961
Tippelast ligeud*	kg	11221	11085	11240	11104	10479	10350	10498	10369	8789	8683	8809	8701	8234	8130	8252	8149	6844	6741	6862	6760	6367	6267	6384	6285
Tippelast ved fuldt sving*	kg	9510	9385	9529	9405	8848	8729	8867	8748	7396	7297	7415	7315	6894	6798	6912	6816	5701	5605	5718	5623	5266	5174	5284	5192
Nyttelast*	kg	4755	4693	4764	4702	4424	4365	4433	4374	3698	3648	3707	3658	3447	3399	3456	3408	2850	2803	2859	2812	2633	2587	2642	2596
Maks. brydekraft	kN	147	134	147	134	131	122	131	122	147	134	147	134	131	122	131	122	153	139	153	139	136	124	136	127
M Maks. tømningvinkel	grader	49	49	49	49	49	49	49	49	45	45	45	45	45	45	45	45	50	50	50	50	50	50	50	50
N Løftvinkel ved fuld højde	grader	58	58	58	58	58	58	58	58	60	60	60	60	60	60	60	60	58	58	58	58	58	58	58	58
O Løftvinkel ved kørsel	grader	48	48	48	48	48	48	48	48	54	54	54	54	54	54	54	54	48	48	48	48	48	48	48	48
P Løftvinkel på jordniveau	grader	43	43	43	43	43	43	43	43	45	45	45	45	45	45	45	45	43	43	43	43	43	43	43	43
Q Overlæshøjde	mm	3760	3760	3755	3755	3760	3760	3755	3755	4414	4414	4409	4409	4414	4414	4409	4409	4981	4981	4976	4976	4981	4981	4976	4976
R Tømningshøjde (45 graders tømning)	mm	2794	2730	2962	2871	2709	2645	2850	2786	3448	3384	3616	3525	3363	3299	3504	3440	4011	3947	4179	4088	3926	3862	4067	4003
S Gravedybde	mm	132	132	106	106	132	132	106	106	127	127	101	101	127	127	101	101	105	105	79	79	105	105	79	79
T Rækkevidde ved tømningshøjde	mm	1115	1174	1011	1070	1192	1250	1088	1146	1115	1174	1011	1070	1192	1250	1088	1146	1139	1198	1035	1094	1216	1274	1112	1197
V Taphøjde	mm	4021	4021	4021	4021	4021	4021	4021	4021	4675	4675	4675	4675	4675	4675	4675	4675	5242	5242	5242	5242	5242	5242	5242	5242
Maks. rækkevidde (45° tømning) – vandret arm	mm	1954	2018	1850	1914	1739	2103	1935	1999	2444	2508	2340	2404	2229	2593	2425	2489	2919	2983	2815	2879	2704	3068	2900	2964
Driftsvægt (inklusive 75 kg operatør og fulde brændstof- og DEF-tanke)	kg	15123	15186	15108	15171	15385	15447	15370	15432	15511	15574	15496	15559	15773	15835	15758	15820	16040	16103	16024	16087	16302	16364	16286	16348

*Forudsætter, at maskinen er udstyret med Michelin 20.5R25 XHA2 (L3) dæk, 5-trins transmission og ikke-parallele forbindelser.

MOTOR				
		427		437
Fabrikant	Cummins			
Model	B-serie			
Kapacitet	liter	6.7		
Indsugning	Turboladet			
Cylindre	6			
Maks. bruttoeffekt til SAE J1995/ISO 14396	kW (hk)	133 (179) ved 1700 o/m	145 (195) ved 2000 o/m	
Nominal bruttoeffekt til SAE J1995/ISO 14396	kW (hk)	118 (158) ved 2100 o/m	129 (173) ved 2200 o/m	
Nettoeffekt til ISO 9249	kW (hk)	115 (155) ved 2200	127 (170) ved 2200 o/m	
Maks. drejningsmoment	Nm	841 ved 1300 o/m	881 ved 1300 o/m	
Ventiler pr. cylinder	4			
Luftrensere	Cyklonforfilter med køleventilatorudsugning			
Ventilator drejtype	Hydraulisk drevet køleventilator			
Emissioner	EU Stage V, US EPA Serie 4F			

TRANSMISSION				
		427		
Type	ZF 6WG210 LUC			
Gear		Fremad dynamisk tilstand	Bakning dynamisk tilstand	
1	km/t	5,99	6,25	
2	km/t	9,39	15,18	
3	km/t	14,41	34,66	
4	km/t	22,11		
5	km/t	32,91		
6	km/t	48,00*		

Bemærk, at ovenstående data er baseret på Michelin 750/65R26 MegaXBib-dæk, tallene kan variere afhængigt af monterede dæk.

*Hastighed begrænset til maks. 48 km/t.

		437			
		ZF 5WG190		ZF 5WG190 LUC	
Gear		Fremad dynamisk tilstand	Bakning dynamisk tilstand	Fremad dynamisk tilstand	Bakning dynamisk tilstand
1	km/t	7,00	7,39	7,00	7,40
2	km/t	12,59	13,25	12,96	13,67
3	km/t	18,81	29,10	19,83	32,21
4	km/t	27,83		30,61	
5	km/t	39,44		40,00*	

Bemærk, at ovenstående data er baseret på XHA-dæk, tallene kan variere afhængigt af monterede dæk.

*Hastighed begrænset til maks. 40 km/t.

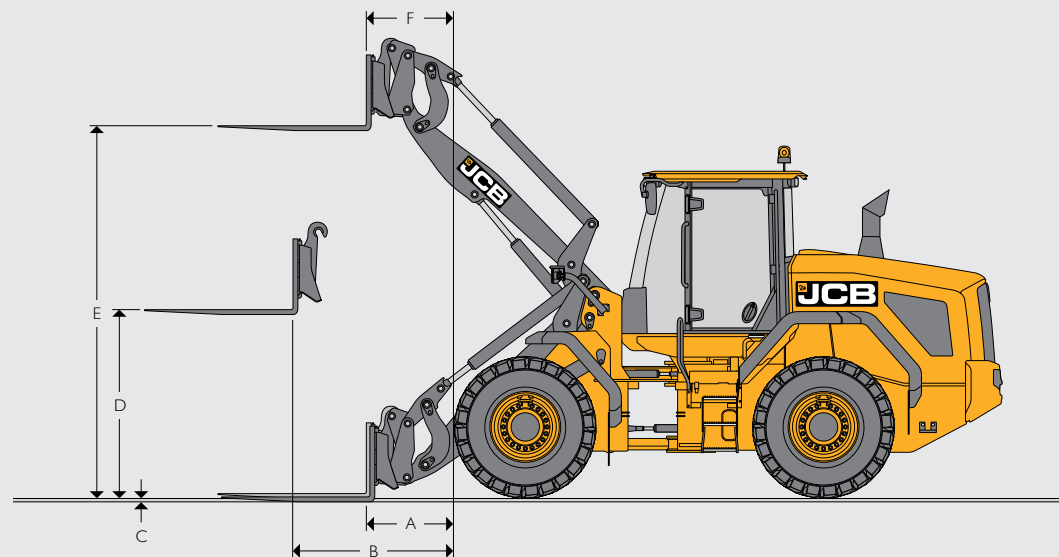
AXLAR			
		427	437
Model			
Type	Standard		
Mærke og model	ZF MT-L 3085 II (for), ZF MT-L 3075 II (bag).		ZF MT-L 3085 II (for), ZF MT-L 3085 II (bag)
Samlet udvekslingsforhold mellem aksler	20.182: 1		21.53: 1
Bagaksel udsving	+/- 10,5 grader		

Alle fås med åbent differentiale, selvspærende differentiale, åbent differentiale med auto-låsning foran

ELSYSTEM		
Systemspænding	Ampere	24
Generatoreffekt	Ampere	120
Batterikapacitet	Amperetime	2 x 110

HYDRAULIK			
		427	437
Pumpetype	Variabel slagvolumen		
Pumpe 1 maks. flow	l / min	132	
Pumpe 1 maks. tryk	bar	250	
Pumpe 2 maks. flow	l / min	132	
Pumpe 2 maks. tryk	bar	160	
Hydraulikcyklustider ved fuld motoromgang			
Arme hævet (fuld skovl)	Sekunder	4,7	6,24
Skovlømning (fuld skovl)	Sekunder	1,8	1,96
Arme sænket (tom skovl)	Sekunder	2,8	4,63
Fuld cyklus	Sekunder	9,3	12,83

SERVICEPÅFYLDNINGSKAPACITET			
		427	437
Hydrauliksystem	liter	210	
Brændstoftank	liter	400	290
AdBlue-tank	liter	75	



LÆSSERENS DIMENSIONER MED GAFLER

		427HT	427HT HL	437HT	437HT HL	437 HT SHL	
	Gaffernes bærebredde	mm	1500	1500	1500	1500	
	Tændernes længde	mm	1220	1220	1220	1220	
A	Rækkevidde ved jordniveau	mm	769	1238	882	2079	
B	Rækkevidde ved vandrette arme	mm	1546	1895	1636	2596	
C	Toppen af tænderne over jordniveau med arme nede	mm	-52	11	8	3	-11
D	Arme, vandret højde	mm	1906	1906	1946	1946	1936
E	Arme, maks. højde	mm	3718	4148	3828	4482	5035
F	Rækkevidde ved maks. højde	mm	802	848	873	875	907
	Tippelast ligeud	kg	8148	7071	8210	6836	5718
	Tippelast ved fuldt sving (40°)	kg	7068	6113	6993	5794	4806
	Nyttelast*	kg	5655	4891	5594	4635	3845
	Udstyrsvægt	kg	430	430	430	430	430
	Driftsvægt (inkluderer 80 kg operatør og fulde brændstof- og ureatanke)	kg	13557	13749	14753	15141	15670

*I tyngdepunktet 600 mm afstand. Baseret på 80 % af FTTL som defineret i ISO 8313. Manuel gaffelafstand med trin på 50 mm. Klasse 4A gaffer (tværsnit 150 mm x 60 mm). HT-maskiner har en parallel løftelæsserende. Forudsættes udstyret med Michelin 23.5R25 XHA2-dæk.

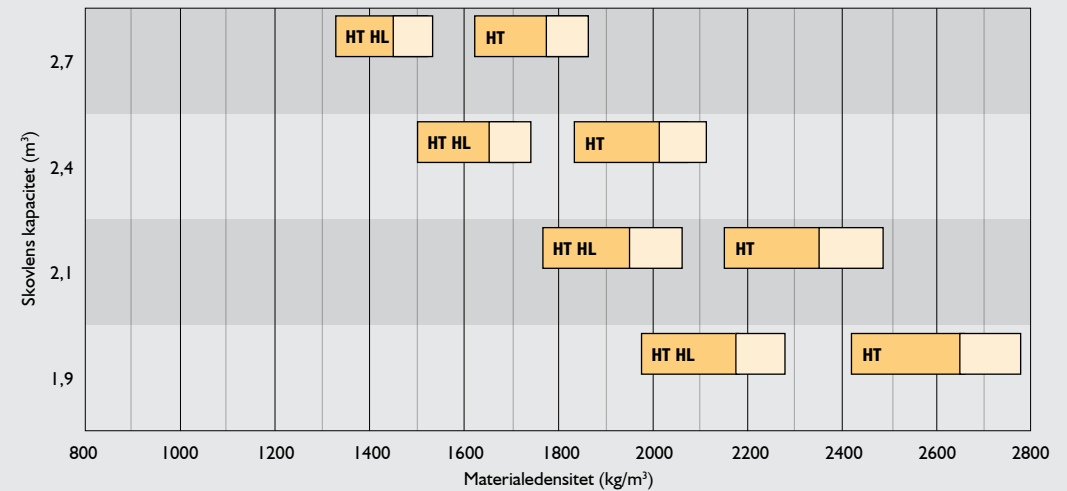
MATERIALEDENSITET

Materiale	Løs densitet	Fyldfaktor
	kg/m ³	%
Sne (frisk)	200	110
Tørv (tør)	400	100
Sukkerroer	530	100
Koks (løse)	570	85
Byg	600	85
Petroleumsokse	680	85
Hvide	730	85
Kul bitumøst	765	100
Gødning (blandet)	1030	85
Kulantracit	1046	100
Jord (tør) (løs)	1150	100
Nitratgødning	1250	85
Natriumchlorid (tørt) (salt)	1300	85
Portlandcement	1440	100
Kalksten (knust)	1530	100
Sand (tør)	1550	100
Asfalt	1600	100
Grus (tørt)	1650	85
Ler (vådt)	1680	110
Sand (vådt)	1890	110
Chamotte	2080	100
Kobber (koncentrat)	2300	85
Skifer	2800	100
Magnetit	3204	100

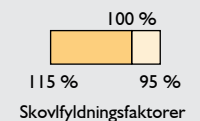
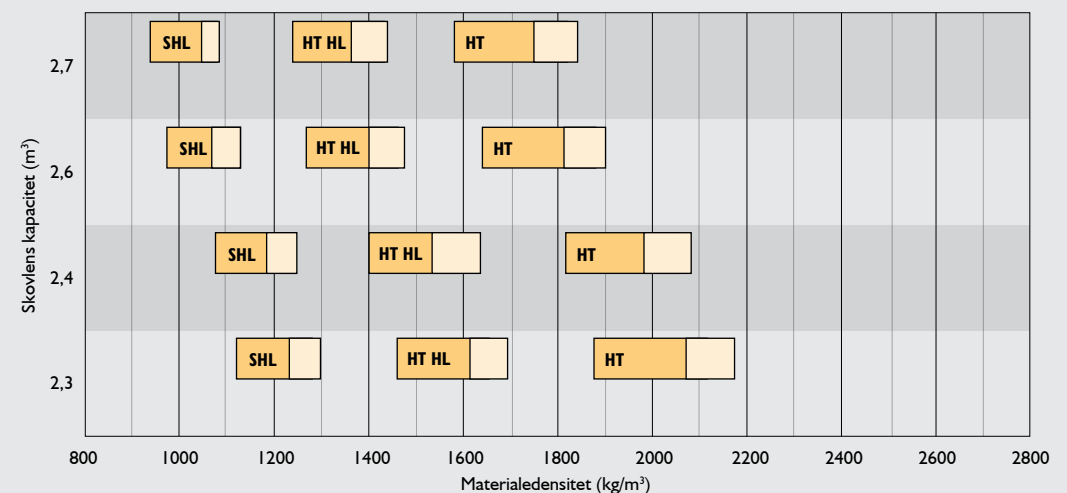
STØJ OG VIBRATIONER

		Usikkerhed	Målebetingelser.	
Støj ved operatørstationen	LpA	68 dB	± 1 dB	Fastsat i overensstemmelse med testmetoden defineret i ISO 6396 og den dynamiske testtilstand defineret i 2000/14/EF.
Støjemission fra maskinen	LWA	104 dB	± 1 dB	Garanteret ækvivalent lydstyrke (ekstern støj) fastsat i overensstemmelse med de dynamiske testbetingelser defineret i 2000/14/EF.
Helkropsvibrationer	m/s ²	0,42	± 0,11 dB	ISO 2632-1:1997 normaliseret til en 8 timers referenceperiode og baseret på en testcyklus bestående af læsarbejde (jord).
Hånd-arm-vibration	m/s ²	<2,5	Ikke relevant	ISO 5349-2:2001 dynamiske testbetingelser.

SKOVLENS KAPACITET – 427



SKOVLENS KAPACITET – 437



HT = Standardhøjdearm HL = High Lift-arm SHL = Super High Lift-arm

UDSTYR

SERVICE OG VEDLIGEHOLDELSE

LiveLink-telematik	•
Motorolie fjernaftåpning og -påfyldning	•
Grupperede trykprøvepunkter	•
Låsbar værktøjskasse	•
Smøresteder tilgængelige fra jordniveau	•

MOTOR

Luftrensere - cyklonforfilter med motorventilatorudsugning	•
Automatisk vendbar køleventilator	+
Oliefælde til krumbaphus	•
DEF-væske	•
Elektrisk åbning af baghjul	•
Epoxylakeret radiator kølere	+
Fastmonteret ventilator	•
Brændstoffilter	•
Brændstofforfilter med vandlås	•
Hydraulisk drevet køleventilator	•
Manuel tilsidesættelse af baghjulsåbning	•
Koldstart ved -20°	•
SCR DPF-motoremissionskontrol	•
Udsvingbar ventilator	+
Wastegate-turbo	•
Widecore-radiator	•
110V/240V motorblokvarmer	+

ELEKTRISKE SYSTEM

120 Amp generator	•
Gult roterende advarselslys	•
Elektriske justerbare spejle	•
Opvarmede spejle	•
Ekstern batteriisolator	•
Foldbar arm for advarselslys	•
Halogen for- og baglygter	•
LED-arbejdslamper foran og bag	+
360 graders LED-arbejdslamper	+
Farevarsel lamper	•
Integreret bakkamera	+
Nummerpladebelysning	+
Parkeringslys	•
Radioledninger og højttalere	•
Tågelygte bagtil	•
Bakalarm og -lys	•
Objektdektetingsystem ved bakning	+
Vejlys foran og bagpå	•
Smart bakalarm og -lys	+
Drejesignaler	•
Hvid støj bakalarm og -lys	+
Arbejdslamper i baggitter	•

ELEKTRISK SYSTEM (FORTSAT)

Driftsalarm for motorhjul	•
Blå LED-baklygter	+

DRIVLINE

Operatørstyrede køretilstande - Standard og Dynamisk	•
5-trins transmission (kun 437 Agri)	•
5-trins transmission med låsning af momentomformer (kun 437 Agri)	+
6-trins transmission med låsning af momentomformer (kun 427 Agri)	•
Epicyklisk reduktion på hjulnavet	•
Nedgearing på læsekontrolgreb	•
Indikatorglas for transmissionsolieniveau	•
Retningsstyring på læsekontrolgreb	•
Neutral start	•
Åbent differentiale	•
Åbent differentiale med automatisk spærring - 100 % (kun foraksel)	+
Spærredifferentiale for og bag	+
Oscillerende bagaksel	•
Power-inch intelligent udkobling på fodbremsen (tilvælges)	•
Valgbart automatisk strømskift	•
Hastighedsbegrænser 20 km/t	+
Ratsøjle med enkeltgrebskontrol (retning og gear)	•
Transmission køligere bypass	+

BREMSESYSTEM

Våde skivebremser med flere plader	•
Sintrede bremsekodser	•
Hydraulik med dobbelt kredsløb	•
Bremse på hjulhastighed	•
Parkeringskivebremse på gearkassens udgangsaksel	•
Elektrisk hydraulisk aktivering af parkeringsbremser	•

OPERATØRSTATION

Fuld glaskabine	•
Forrudeafskærmninger	+
Aircondition	•
Klimakontrol	+
Enkeltgrebs joystick	•
Flergrebs hydraulikbetjening	+
Proportionel elektrohydraulisk hjælpestyring	+
Luftophængt stofsæde	•
Deluxe opvarmet luftophængt stofsæde	+
Super deluxe opvarmet og afkølet luftophængt halvædersæde	+
Rullegardin foran	•
Rullegardin bagved	+
Luftindtagsfilter i kabinen	•
Luftindtagsfilter af kulstof i kabinen	+
12V stikkontakt i kabinen	•
2 x 12V stikkontakt i kabinen	+
24V stikkontakt i kabinen	+

OPERATORSTATION (FORTSAT)

Bakkamera (farve)	•
Justerbar ratsøjle til at folde væk	•
ROPS/FOPS-sikkerhedsstruktur	•
Indvendigt lys	•
Primært frontdisplay	•
Sekundært A-stolpe display, roterende kontrolmenu-interface	+
En stolpemonteret membranomskifter	•
Variabel ventilatorhastighedskontrol på klimakontrolsystem	+
50 mm sikkerhedssele	•
75 mm sikkerhedssele	+
Brandslukker (kun Storbritannien)	+
2-hastigheds intermitterende forrude aftørring/vask og selvparkering	•
1-hastigheds bagrude aftørring/vask og selvparkering	•
3-hastigheds varmer/afdugger	•
LH og RH skydeåbningsvinduer	•
Gulvmatte	•
Kopholder	•
Ratknop	•
Indvendigt bakspejl	•
Farvet kabineglas	•
Multimedia-port (USB og 3,5 mm)	+
Operatør opbevaring	•
Lamineret forrude	•
Opvarmet bagrude	•
Læsekontrolisolator	•
Horn	•
Justerbart armlæn	•
Aftagelige gummimåtter til opbevaring	•
Pakke med konvekse spejle (1 på hver side)	+
Justerbar sædemonteret betjening	•
Køleboks i kabinen	+
Gulvmatte i kabinen	+

PRIMÆRT FRONTDISPLAY

Advarselslamper	
Retningsindikatorer	•
Master-advarsel	•
Høj kølevæsketemperatur	•
Batteriopladningstilstand	•
Lavt brændstofniveau	•
Motorolietryk	•
Farelamper	•
Parkeringsbremsetilstand	•
Kørellys	•
Fjernlys	•
Tågelygter bagtil	•
Motorforvarming	•
Bremsesystemstryk	•

UDSTYR (FORTSAT)

PRIMÆRT FRONTDISPLAY (FORTSAT)

Differentialespærre	•
Lavt styretryk	•
Summer-alarm	
Blokeret motorluftfilter	•
Diesel udstødningsvæske (DEF)	•
Momentreduktion i tilfælde af funktionsfejl	•
Gul advarselsslampe	•
Stop motor	•
Målingsdisplay	
Motorhastighed	•
Kølevæsketemperatur	•
Brændstofniveau	•
LCD-display	
Aktuelt gear	•
Stop motor	•
Momentreduktion i tilfælde af funktionsfejl	•
Gul advarselsslampe	•
Diesel udstødningsvæske (DEF)	•
Blokeret motorluftfilter	•
Sekundært styresystemtryk	•
Låsning af drejningsmoment	•
Styretilstand	•
Jordhastighed	•
Motorhastighed (numerisk display)	•
Ur	•
Hydrauliktilstand	•
Smooth Ride System (SRS)	+
Advarselsslys	•
Arbejdslygter foran	•
Arbejdslygter bagtil	•
Opvarmet bagrude	•
Temperatur for transmissionssump	•
Dataskærme	
DEF-niveau	•
Hydraulikolietemperatur	•
Momentomformertemperatur	•
Resterende brændstofvolumen	•
Samlet brændstofforbrug (nulstilles)	•
Øjeblikkeligt brændstofforbrug	•
Gennemsnitligt brændstofforbrug (nulstilles)	•
Aktuelle dato	•
Maskintimer	•
Rejseafstand (nulstilles)	•
Timer til service	•
Daglige kontroller	
Motorolieniveau	•
DEF-niveau	•
DPF-status	•

SEKUNDÆRT DISPLAY TIL HØJRE

Ur	•
Klimakontrol	•
Ventilatorhastighed	•
Temperaturindstilling i kabinen	•
Maskintimer	•
Bakkamera	•
Brændstofbrug	•
Tid og dato	•
Hjælpestrøms hastighed	+
Hydraulikolietemperatur	•
Temperatur for transmissionsolie	•
Automatisk motorstop	•
Maskinindstillingsskærm	
Kølevæsketemperatur	•
Motorolietryk	•
Luffilter	•
Temperatur for transmissionssump	•
Temperatur for transmissionsmomentomformer	•
Temperatur for transmissionssump	•
Hydraulikolietemperatur	•
Parkeringsbremsetryk	•
Batterispænding	•
Hjælpedisplay	•
Brugerhåndbog på skærmen	•

HYDRAULIKSYSTEM

Smooth Ride System (SRS)	+
Hydraulisk hurtigkobling med isolering i kabinen	+
Ekstra ARV-sæt	+
Ekstra hydraulikservice	+
Dobbelt hjælpehydraulikservice	+
Dobbelte stempelpumper med prioritetsstyring	•
Nødstyrings back-up	•
JCB bionedbrydelig hydraulikolie	+
Elektronisk hydraulikisolering	•
Automatisk afbøjning af bom (tilbageholdelse)	•
Automatisk skovplacering	•
Frontlæsser flyder	•
Indikatorglas for hydraulikolieniveau	•
Hydraulikoliekøler	•

EKSTERNT UDSTYR

Skærme for og bag	•
Helskærme bagtil	•
Justerbare stænklapper foran	•
Sprøjtebeskytter på forhjulet	•
Skærmvinkler bagtil	•
Fuld dækafskærmning	•
Automatisk smøresystem	+
Smørepistol og -patron	+
Elektrisk åbning af motorhjul	•
Luftindtagsskærme med net	•
Fleksibelt bundtrin	•
Modvægt i fuld bredde bagtil	•
Gendannelsestilkobling	•
Løfte-/bindeluger	•
Kontravægtsvinkler bagtil	+
8000 kg Rockinger-trækkrog med trailerbremses (12 V eller 24 V) (kun Agri 427)	+
Kraftig kontravægt +315 kg (kun 437 Agri)	+

BESKYTTELSEUDSTYR

Bagmonteringsbeskyttelsessæt	+
Sikkerhedsstiver for ledsamling	•
Håndskinner bagtil	•

ANDET UDSTYR

High Lift-læssearme (kun HT-læsser)	+
Super High Lift-læssearme (kun HT-læsser)	+

STANDARD •
EKSTRAUDSTYR +







ÉN VIRKSOMHED – OVER 300 MASKINER.

Gummihjuls læsser 427/437

427 – Motorbruttoeffekt: 133 kW (179 hk) Driftsvægt: 14.418 kg
 Tippelast ved fuld drejning: 8.603 kg Standardskovkapacitet: 2,4m³
 437 – Motorbruttoeffekt: 145 kW (195 hk) Driftsvægt: 15.781 kg
 Tippelast ved fuld drejning: 9.625 kg Standardskovkapacitet: 2,7m³

Din nærmeste JCB-forhandler

JCB Sales Limited, Rocester, Staffordshire, Storbritannien ST14 5JP.

Tlf: +44 (0)1889 590312 E-mail: salesinfo@jcb.com

Download de nyeste oplysninger om denne produktserie på: www.jcb.com

© 2009 JCB Sales. Alle rettigheder forbeholdes. Ingen del af denne publikation må gengives, lagres i et opbevaringsystem eller overføres i anden form eller på andre måder, f.eks. elektronisk, mekanisk, via fotokopiering eller på anden vis, uden forudgående tilladelse fra JCB Sales. Alle henvisninger i denne publikation til køreklar vægt, størrelse, kapacitet og andre ydelsesmål er udelukkende angivet til vejledning og kan afvige afhængigt af de præcise specifikationer for maskinen. De bør derfor ikke ligge til grund for en konkret anvendelse. Vejledning og rådgivning bør altid indhentes hos din JCB-forhandler. JCB forbeholder sig retten til uden varsel at ændre specifikationer. De viste illustrationer og specifikationer kan indeholde ekstraudstyr og tilbehør. JCB's logo er et registreret varemærke tilhørende J.C. Bamford Excavators Ltd.

